

# วิพากษ์ทิศทางการส่งเสริมการลงทุนใหม่ 2556-2560

ดร.ณรงค์ชัย อัครเศรณี



สถาบันวิจัยนโยบายเศรษฐกิจการคลัง



บลจ. เอ็มเอฟซี จำกัด (มหาชน)



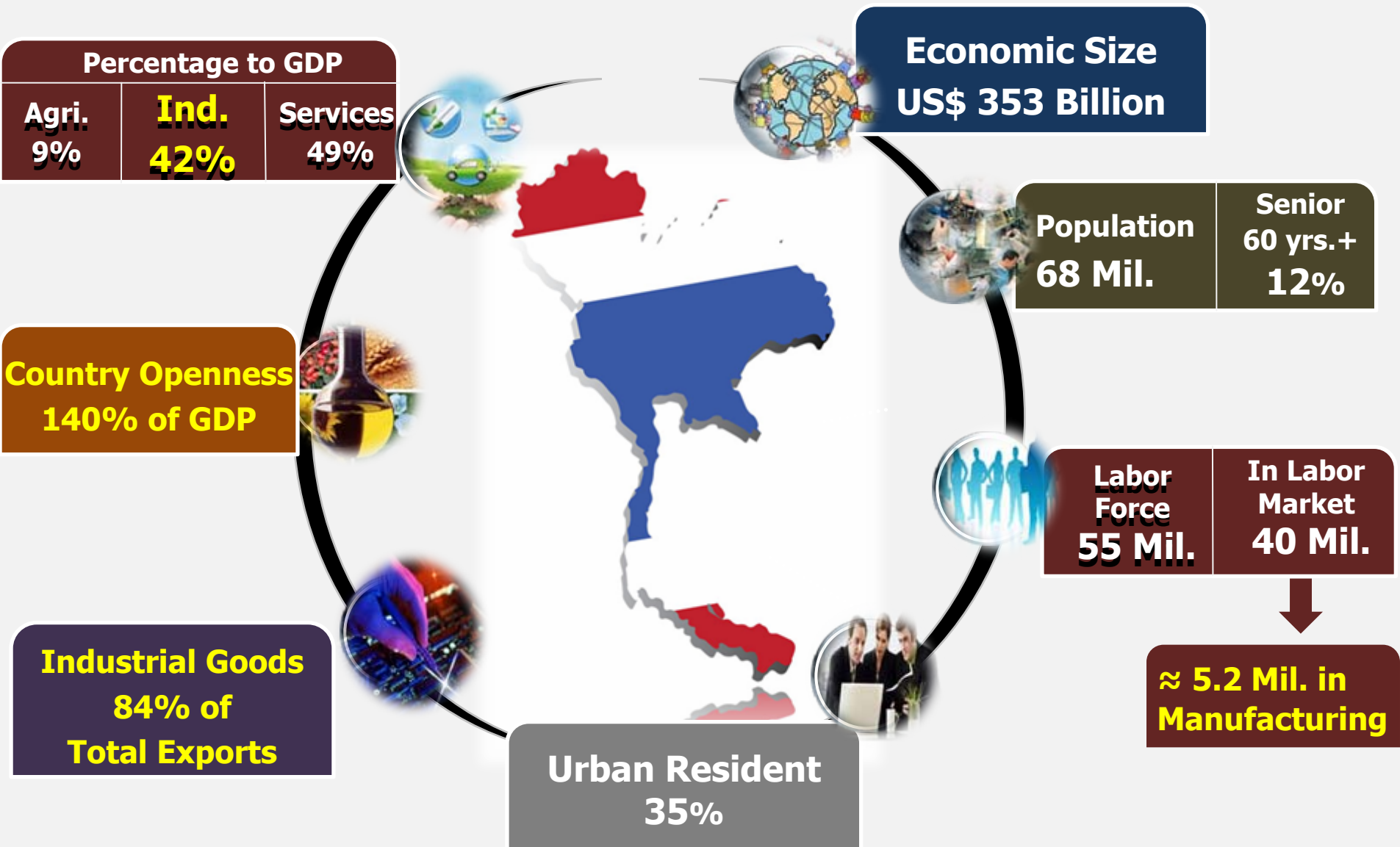
การสัมมนารับฟังความคิดเห็น

“ยุทธศาสตร์การส่งเสริมการลงทุนใหม่ : เพื่ออุตสาหกรรมไทยเติบโตอย่างยั่งยืน”

14 มกราคม 2556

ศูนย์ประชุมแห่งชาติสิริกิติ์

# ประเทศไทยวันนี้ (2012)



# 1. ความจำเป็นต้องปรับเปลี่ยนยุทธศาสตร์

ต้องเปลี่ยนแน่นอน

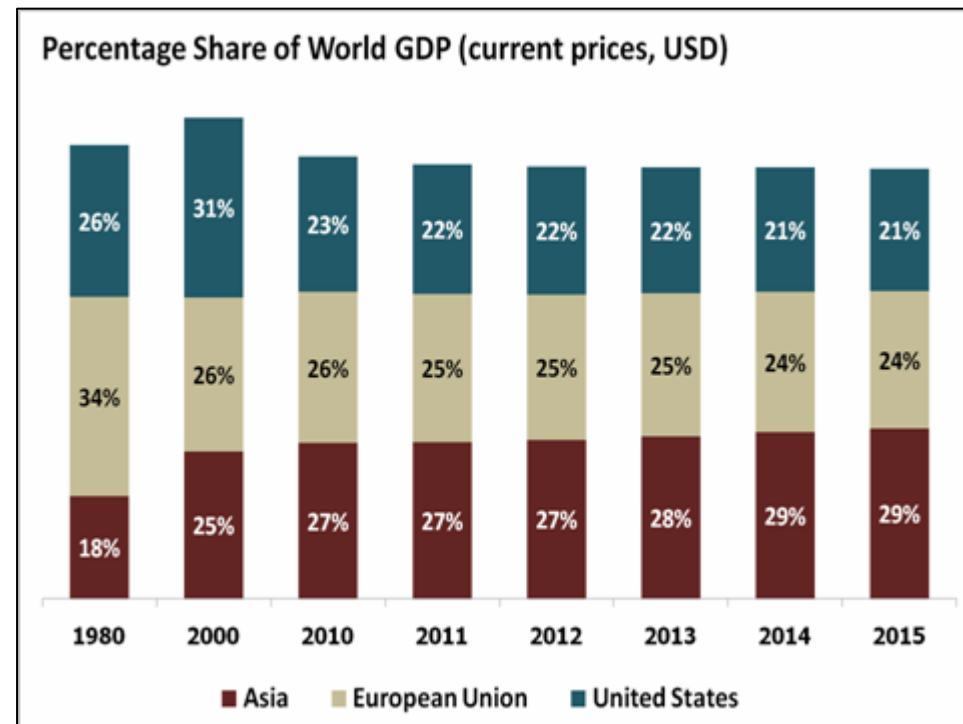
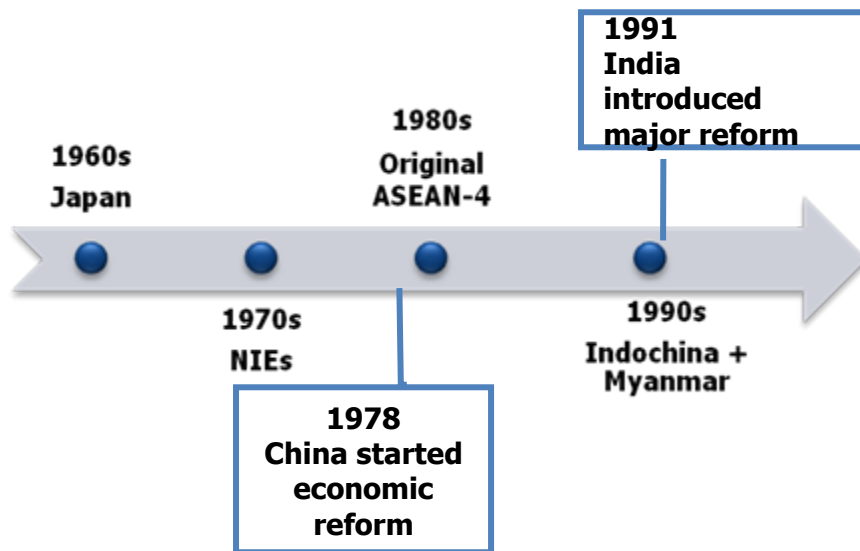
สภาพแวดล้อมโลก  
เปลี่ยน

สภาพเศรษฐกิจไทย  
เปลี่ยน

มติคณะรัฐมนตรีให้  
**BOI** ปรับ  
(11 ต.ค. 2011)

# 1. ความจำเป็น (ต่อ)

โครงสร้างเศรษฐกิจโลกเปลี่ยน โดยเอเชียมีบทบาททางเศรษฐกิจมากขึ้น  
สัดส่วน **GDP** ของเอเชียขยายตัวสูงขึ้น  
จนเป็นหนึ่งในสามของศูนย์กลางเศรษฐกิจโลก



Source: WEO database, IMF

# 1. ความจำเป็น (ต่อ)

**AEC** ทำให้ **ASEAN** ดึงดูดการลงทุน

**สินค้า**

- ภาชีนำเข้าลดมาตั้งแต่ **1994** ลงเป็นศูนย์ / อุปสรรคนำเข้าระหว่าง **ASEAN** ด้วยกันหมดไป

**ธุรกิจบริการ**

- ทำธุรกิจบริการใน **ASEAN** ได้อย่างเสรีมากขึ้น

**ลงทุน**

- ลงทุนใน **ASEAN** ได้อย่างเสรี

**แรงงาน**

- แรงงานมีฝีมือที่มี **MRAs** เคลื่อนย้ายได้อย่างเสรีใน **ASEAN**

**เงินทุน**

- เคลื่อนย้ายเงินทุนได้อย่างเสรีมากขึ้นใน **ASEAN**

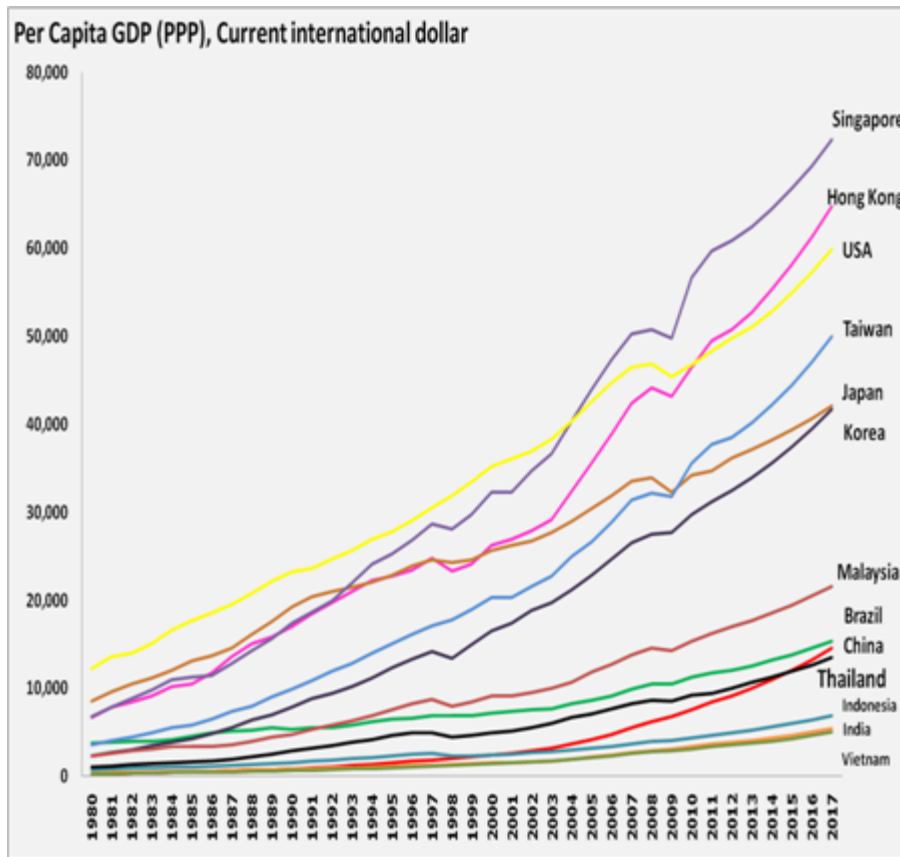
ตลาด **10** ประเทศ รวมเป็นหนึ่ง

<b>ASEAN 2011</b>	<b>GDP (Nominal, Bil US\$)</b>	<b>Population (Mil)</b>	<b>Merchandise trade (Bil US\$)</b>
Brunei	15.5	0.4	15.4
Cambodia	12.9	15.1	16.3
Indonesia	845.7	241.0	377.5
Lao PDR	7.9	6.6	5.1
Malaysia	278.7	28.7	414.7
Myanmar	51.9	62.4	17.3
Philippines	213.1	95.9	112.0
Singapore	259.8	5.3	775.3
Thailand	345.6	64.1	457.3
Vietnam	122.7	89.3	203.7

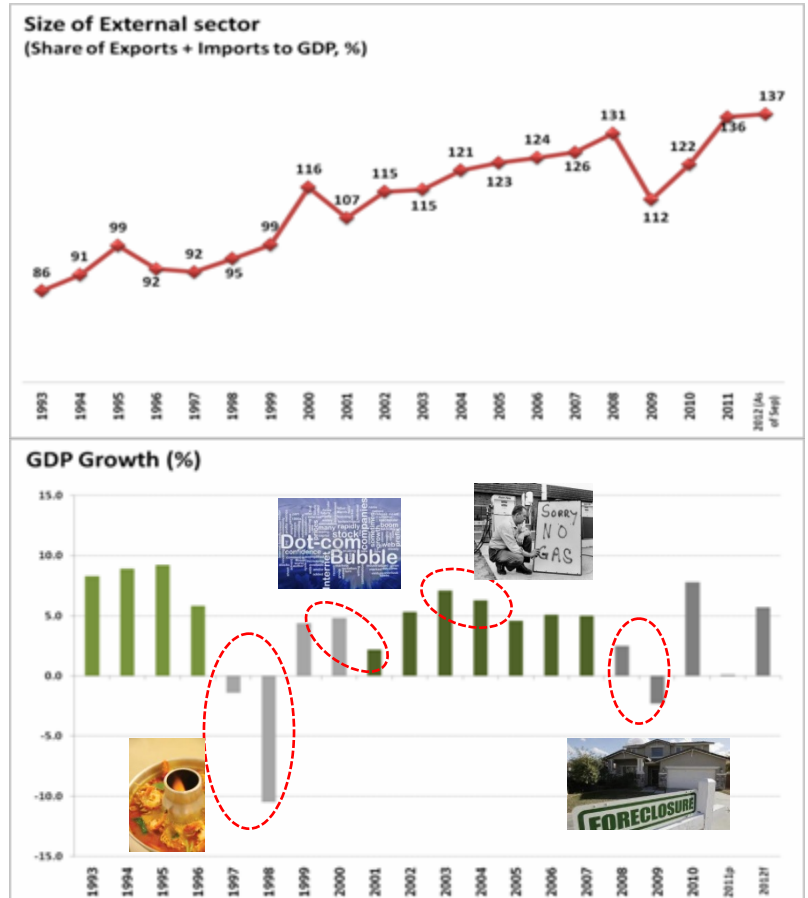
# 1. ความจำเป็น (ต่อ)

## สภาพเศรษฐกิจไทยเปลี่ยน

อยู่ใน **Middle income trap**



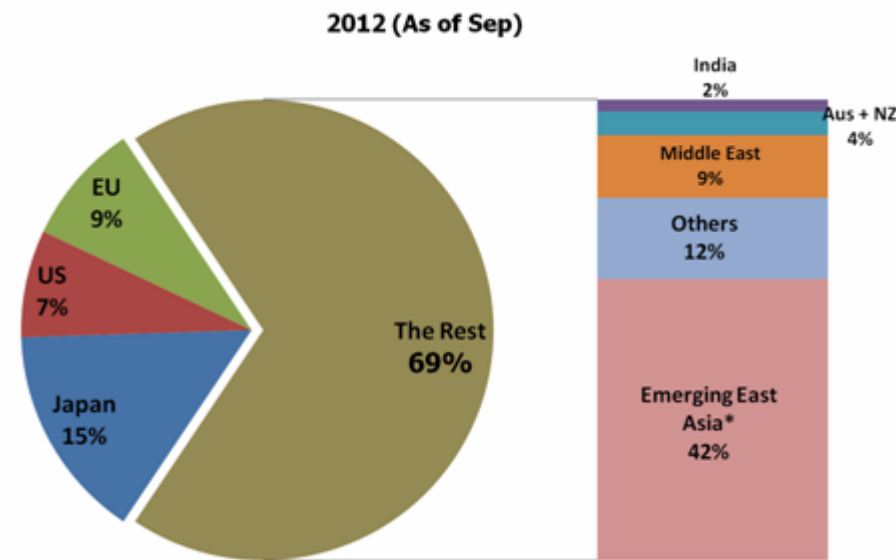
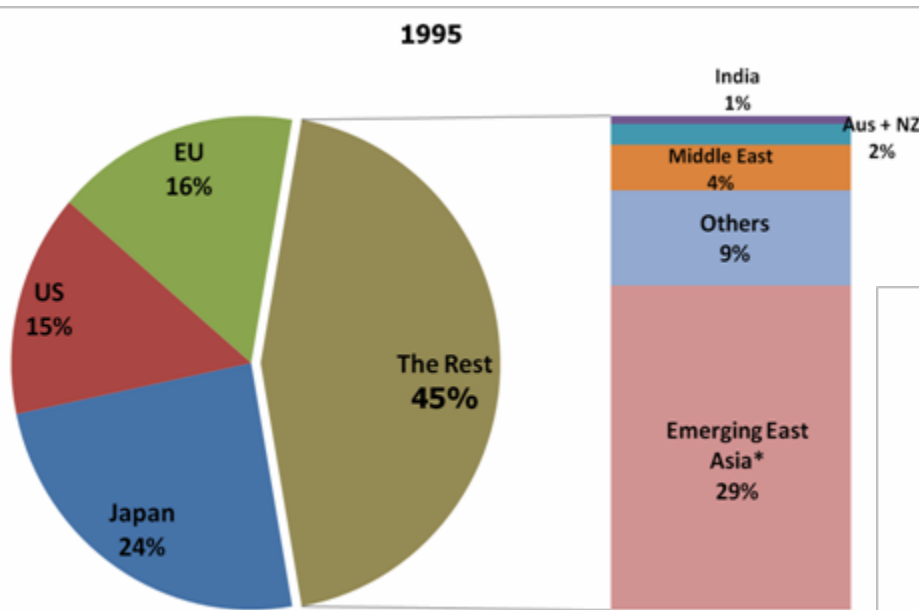
พึ่งพาคัดต่างประเทศ (ตะวันตก) สูง ทำให้  
อ่อนไหวต่อการเปลี่ยนแปลงจากภายนอก



# 1. ความจำเป็น (ต่อ)

ไทยเปลี่ยนมาค้าขายกับเอเชียมากขึ้น

## Thailand's trading partners



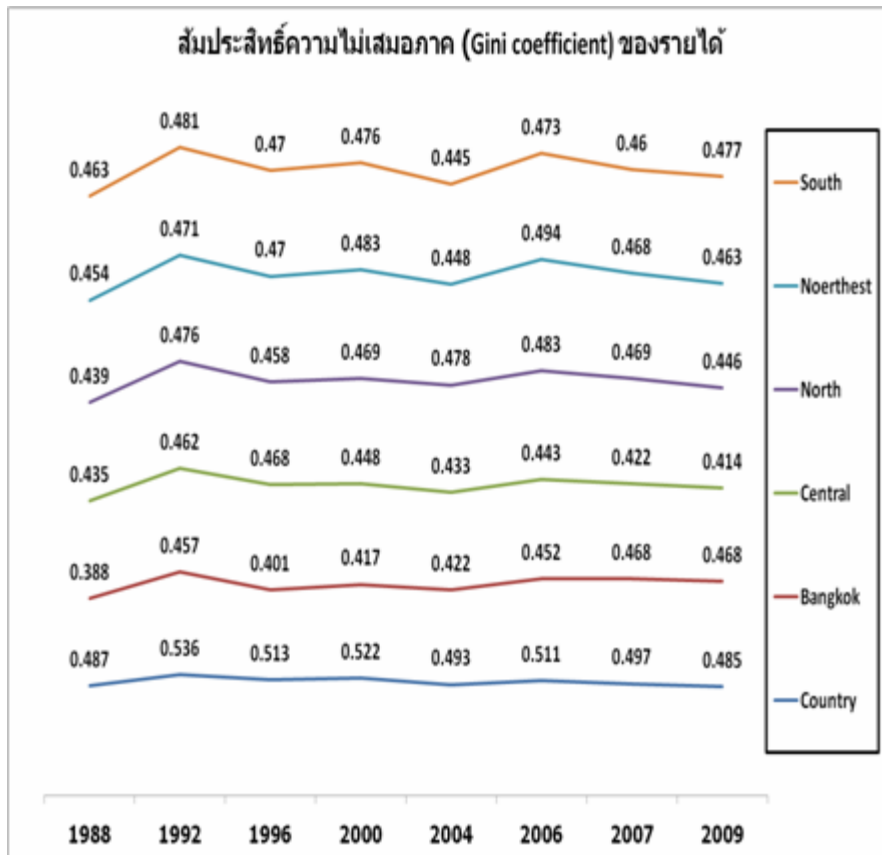
Emerging East Asia\* = ASEAN + China + Hong Kong + Taiwan + Korea

Source BOT

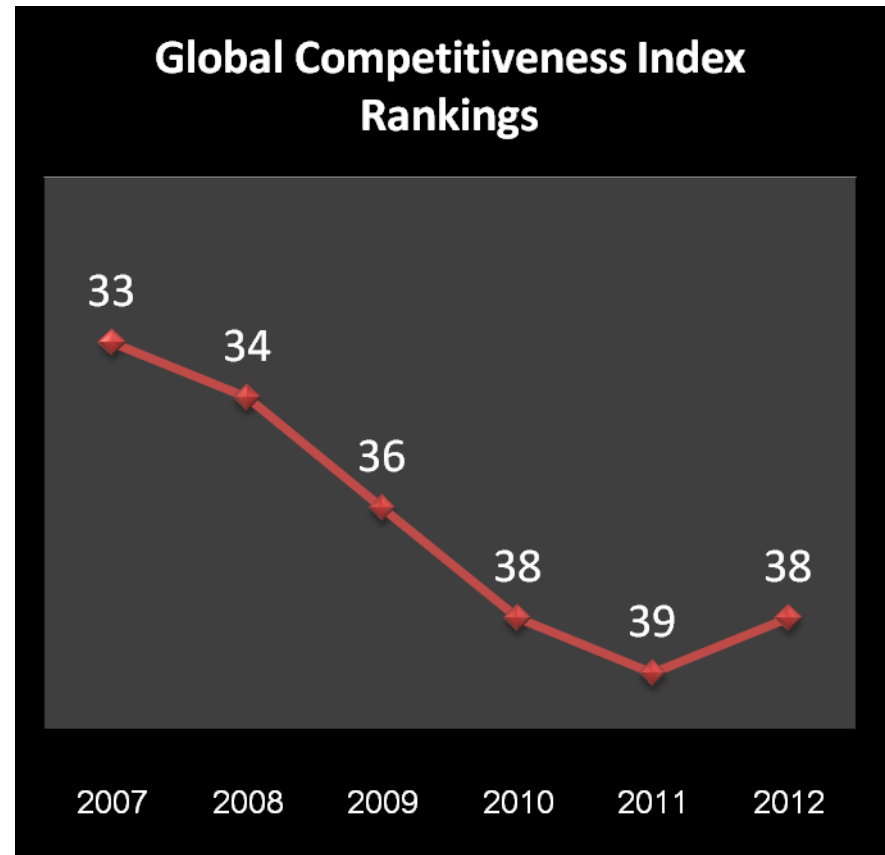


# 1. ความจำเป็น (ต่อ)

ความเหลื่อมล้ำทางเศรษฐกิจทั้งระดับประเทศและภูมิภาค



ขีดความสามารถในการแข่งขันของ  
ไทย (WEF)





## 2. ข้อเสนอทางยุทธศาสตร์

เปลี่ยนมาเป็นลำดับ

เปลี่ยนเพื่อสร้างโครงสร้างเศรษฐกิจใหม่ --- เติบโตอย่างยั่งยืน + ออกจาก

### Middle income Trap

- เพิ่ม **Competitiveness** (+ ทุกภาคการผลิต) โดยมี **New Generation Infrastructure** และรวม **competition regime** ที่เป็นธรรม
- **Green growth (broadly defined)**
- **New cluster, clustering**
- **Going regional – Subregional (GMS), Regional (AEC), Global (ASEAN+3, ASEAN+6, APEC, ASEM)**
- **+ Going creative (cultural)**

### ทิศทาง

- **Focus + prioritized (+ service –related, agri-related mfg.)**
- **Merit-based incentives**
- **New regional centers**
- **Facilitation**
- **Inbound + Outbound (Neutral mode)**
- วัด **Outcomes**

## 2. ข้อเสนอทางยุทธศาสตร์ (ต่อ)

จากทิศทางสู่กลุ่มอุตสาหกรรมต่างๆ --- เห็นด้วยหมด

สิทธิประโยชน์ที่ให้อีกเหมาะสม --- แต่ไม่ควรให้เป็น **Projects** ในกรณียกเว้นภาษี

เหตุผลที่เลิกบางกิจการ --- เหมาะสม ยกเว้นสุขภาพ น่าจะให้ **Wellness** ได้

การบูรณาการ --- ถูกต้อง

แนวทางการพิจารณาโครงการ --- เหมาะสม

บทบาทใหม่ - ดี

- การส่งเสริม **TDI** ควรมี พรบ.ยกเว้นภาษี และควรร่วมงานกับ **EXIM + DTP (Thai "JETRO"?)**